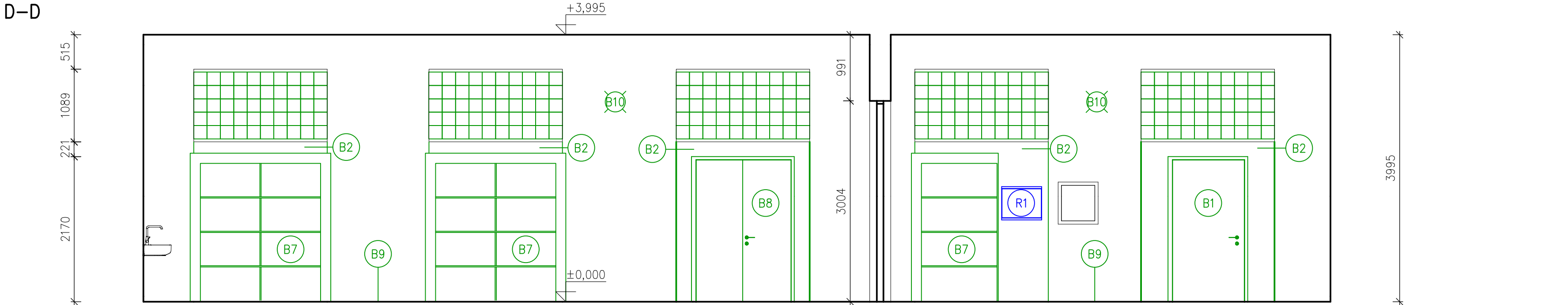
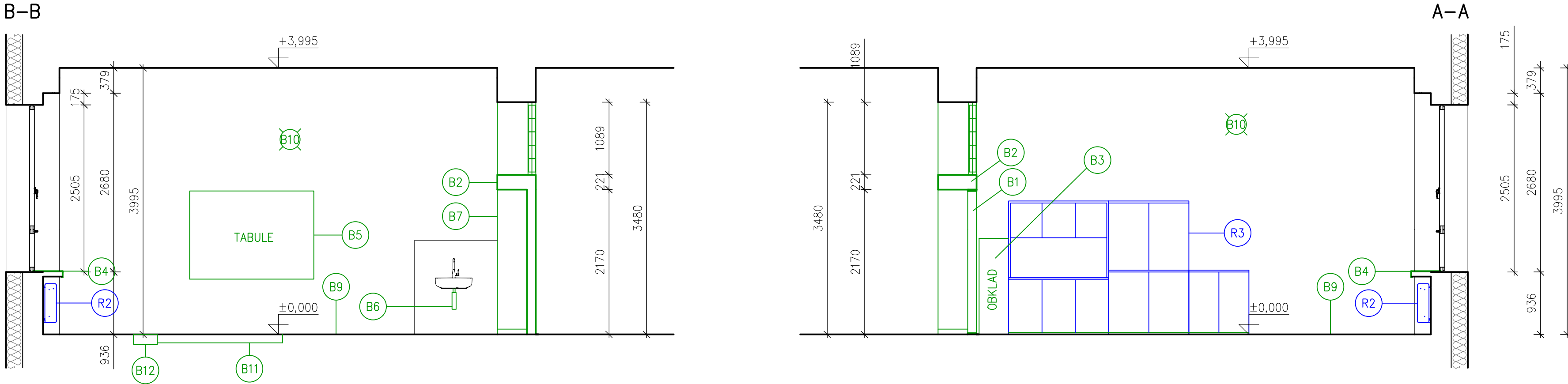


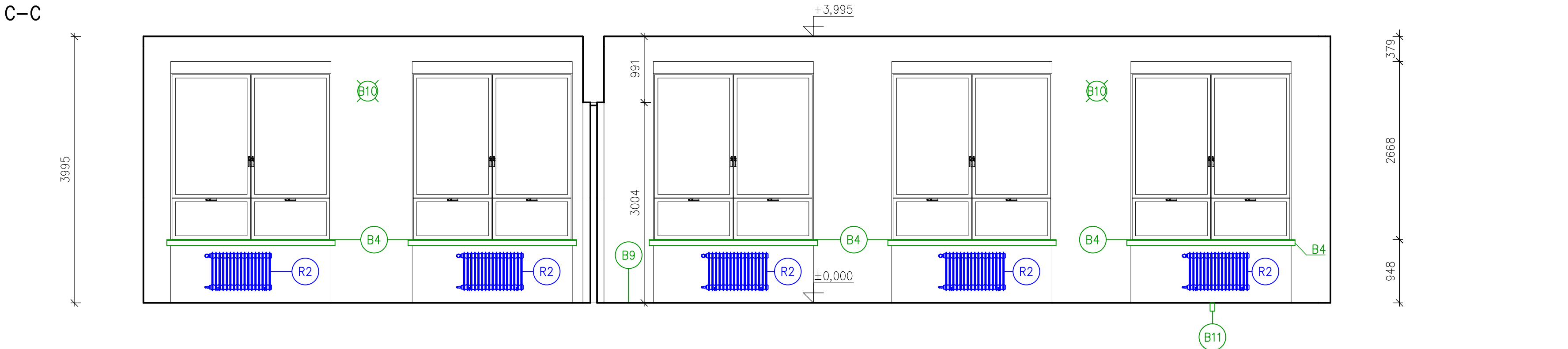
D-D



B-B



C-C



LEGENDA MATERIÁLU

- STÁVAJÍCÍ KONSTRUKCE
- BOURANÉ KONSTRUKCE
- REPASOVANÉ KONSTRUKCE

BOURANÉ PRVKY A KONSTRUKCE

- B1 – DEMONTÁŽ SESTAVY VÝPLNĚ OTVORU, VYSAZENÍ DŘEVĚNÝCH KŘIDEL, VYBOURÁNÍ OCELOVÉ ZÁRUBNĚ
- B2 – ODSTRANĚNÍ ZDĚNÉ PŘÍČKY VČETNĚ LUXFEROVÉHO SVĚTLÍKU 2000X1000 mm (3 KS)
- B3 – DEMONTÁŽ KERAMICKÉHO OBKLADU (1 KS)
- B4 – DEMONTÁŽ DŘEVĚNÉHO OKENNÍHO PARAPETU (5 KS)
- B5 – DEMONTÁŽ TABULE (1 KS)
- B6 – DEMONTÁŽ SIFONU POD UMYVADLEM (1 KS)
- B7 – DEMONTÁŽ DŘEVĚNÝCH VESTAVĚNÝCH SKŘÍNÍ (3 KS)
- B8 – DEMONTÁŽ SESTAVY VÝPLNĚ OTVORU, VYSAZENÍ DŘEVĚNÝCH KŘIDEL, VYBOURÁNÍ OCELOVÉ ZÁRUBNĚ
- B9 – ODSTRANĚNÍ VČETNĚ PŘÍSLUŠENSTVÍ (1 KS)
- B10 – DEMONTÁŽ SKLADBY S1 (121,75 m<sup>2</sup>) VČETNĚ ZBROUŠENÍ PODKLADU
- B11 – OTLUČENÍ PUVODNÍCH OMÍTEK, DLE STAVU A JEJICH CELISTVOSTI
- B12 – VYTVOŘENÍ DŘÁŽKY V ROZNÁŠECÍ VRSTVĚ PODLAHY, NÁSLEDNĚ DOJDE K PŘEBETONOVÁNÍ V MIN. TL. 50 mm NAD CHRÁNIČKAMI
- B12 – VYTVOŘENÍ VÝKLENKU PRO PODLAHOVOU KRABICI V ROZNÁŠECÍ VRSTVĚ PODLAHY

REPASOVANÉ PRVKY A KONSTRUKCE

- R1 – DEMONTÁŽ RACKU A NÁSLEDNĚ UMÍSTĚNÍ NA NOVÉ MÍSTO (1 KS)
- R2 – NÁTER STÁVAJÍCÍCH OTOPNÝCH TĚLES, SYNTETICKÝ POLOLESK, RAL 7047 (5 KS)
- R3 – DEMONTÁŽ KUCHYŇKY VČETNĚ OSTATNÍHO PŘÍSLUŠENSTVÍ, KUCHYŇKA BUDE VYUŽITA V RAMCI OBJEKTU DLE DOHODY S INVESTOREM (1 KS)

SKLADBY KONSTRUKCÍ

S1 – SKLADBA PODLAHOVÉ KONSTRUKCE

- KOBEREC TL. 5 mm
- DŘEVĚNÉ PARKETY TL. 21 mm
- STÁVAJÍCÍ PODKLAD

POZNÁMKY

- DOJDE-LI PŘI ODKRYTÍ NĚJAKÉ KONSTRUKCE K NESHODĚ S PROJEKTEM, VE KTERÉM BYL POUZE PŘEDPOKLAD, JE NUTNÉ PŘIZVAT PROJEKTANTA A ŘEŠIT MOŽNÉ VARIANTY
- V PRŮBĚHU BOURACÍCH PRACÍ JE POŽADOVÁNO OCHRÁNĚNÍ SEGMENTOVÉ PŘÍČKY GEOTEXTILIÍ
- BUDOU ODSTRANĚNÝ VEŠKERÉ KONCOVÉ PRVKY ELEKTROINSTALACÍ
- PO DEMONTÁŽI PRVKŮ DOJDE NÁSLEDNĚ K VYSPRAVENÍ OKOLNÍCH KONSTRUKCÍ VČETNĚ POVRCHOVÝCH ÚPRAV

TATO PROJEKTOVÁ DOKUMENTACE BYLA ZPRACOVÁNA NA ZÁKLADĚ STUDIE Gymnázium a SPŠEI\_Frenštát / CLS ING. ARCH. OLDŘICHEM BAJGEREM ZE ZÁŘÍ 2025

OBSAH: <b>Interiérové pohledy – bourané konstrukce</b>		ČÍSLO VÝKRESU: <b>D.1.1.3–02</b>	
LOKALITA: parc.č. st. 1498/1, k.ú. Frenštát pod Radhoštěm [634719]		<b>±0,000 = 401 m.n.m.</b>	
AKCE:  <b>Gymnázium a SPŠEI_Frenštát / CLS</b>		FORMÁT: 420x700	MĚŘÍTKO: 1:50
		STUPĚŇ PD: <b>DPS</b>	Č. PARÉ:
INVESTOR: Gymnázium a SPŠEI, Frenštát pod Radhoštěm, příspěvková organizace, Křížíkova 1258, Frenštát pod Radhoštěm, 744 01		DATUM: 03/2026	



**PW ATELIER**

**PW Ateliér s.r.o.**  
Panská 395  
742 13 Studénka  
IČ: 108 48 291  
www.pwa.cz

**AUTORIZOVAL:**  
Ing. Štěpán Mackovík  
ČKAIT: 1104017  
**VYPRACOVAL:**  
Václav Richtár